

بسمه تعالی



راهنمای نصب درایور دستگاه اخذ اثر انگشت

تهیه کننده: معاونت توسعه فناوری و خدمات الکترونیک ثبتی

نسخه: ۱.۰.۳

آذر ۱۳۹۴

فهرست

<u>صفحه</u>	<u>عنوان</u>
۲.....	مقدمه.....
۲.....	بخش اول- نصب درایور مربوط به دستگاه اثر انگشت خریداری شده.....
۳.....	بخش دوم- نصب میان افزار اتصال دستگاه اثر انگشت به سامانه.....
۴.....	بخش سوم- اتصال دستگاه اخذ اثر انگشت به رایانه.....
۶.....	بخش چهارم- نکات قابل توجه در مورد نصب درایورهای دستگاه اخذ اثر انگشت.....

مقدمه

در ادامه توسعه خدمات الکترونیک ثبتی و به عنوان مقدمات اجرای ماده ۷ قانون جامع حدنگار (کاداستر) کشور و بند ج ماده ۱۲ قانون ارتقای سلامت نظام اداری، سازمان ثبت اسناد و املاک کشور، اقدام به تکمیل زیرساخت‌های لازم برای ایجاد دفاتر الکترونیکی ثبت اسناد و املاک نموده است. بدین منظور و در راستای تحقق صحت، تمامیت، اعتبار و انکارناپذیری ثبت الکترونیک اسناد رسمی (مصرح در ماده ۷ قانون جامع حدنگار (کاداستر) کشور)، زیرساخت‌های لازم برای اخذ الکترونیک اثر انگشت اصحاب سند در سامانه ثبت الکترونیک اسناد، فراهم شده است.

راه اندازی دستگاه اثر انگشت در سامانه ثبت الکترونیک اسناد شامل مراحل زیر می‌باشد :

بخش اول- دانلود فایل درایور و فایل میان افزار

بعد از اتصال به VPN وارد نشانی <http://downloads.ssar.ir> شوید و فایل‌های زیر را دانلود نمایید.

- فایل درایور مربوط به دستگاه اثر انگشت خریداری شده
- فایل میان افزار اثر انگشت (متعلق به سازمان ثبت اسناد و املاک کشور

FingerPrintMiddlewareSetup)



قوه قضائیه
سازمان ثبت اسناد و املاک کشور

مرکز دانلود پیش نیازهای سامانه ثبت الکترونیک اسناد

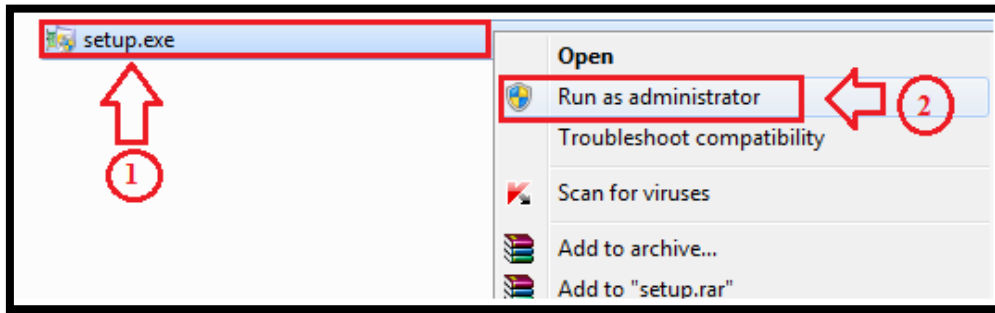
[راهنمای راه اندازی اثر انگشت](#)
[دریافت میان افزار اثر انگشت](#)
[درایور دستگاه Futronic](#)
[درایور دستگاه GSS](#)
[درایور دستگاه Suprema](#)
[درایور دستگاه VIRDI](#)

این فایلها به صورت فشرده (Zip) هستند. پس از دانلود آنها، برای سهولت کار، یک فولدر جدید ایجاد نموده و فایل‌های دانلود شده را به آن منتقل کنید. سپس آنها را از حالت فشرده خارج نمایید (Extract Here). برای اینکار روی هر کدام از آنها کلیک راست نموده و گزینه Extract Here را انتخاب نمایید. دو فایل جدید ایجاد می شود. با استفاده از فایل‌های جدید ایجاد شده مراحل زیر را دنبال کنید:

بخش دوم- نصب درایور مربوط به دستگاه اثر انگشت خریداری شده

قبل از اینکه دستگاه اثر انگشت به رایانه وصل شود و در حالیکه VPN قطع است به صورت زیر عمل نمایید:

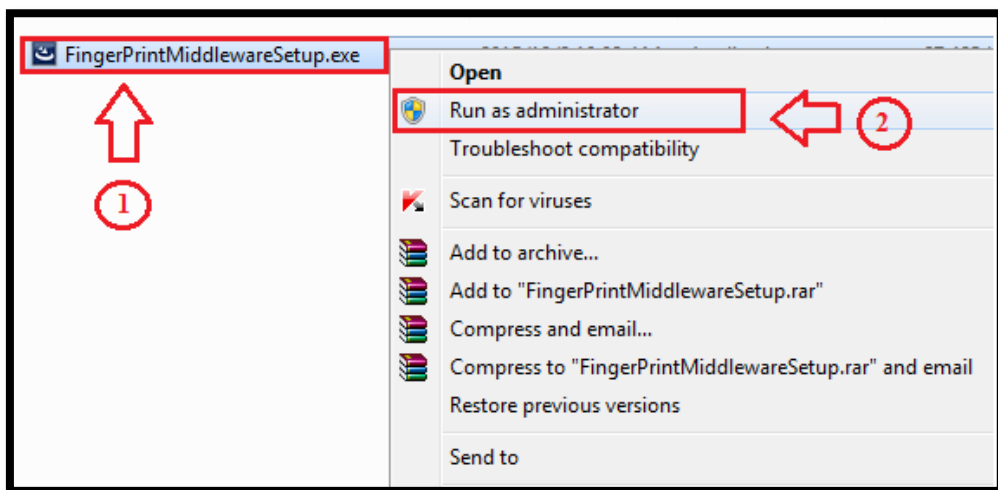
۱- بر روی فایل درایور دستگاه کلیک راست نموده و گزینه Run as را برای نصب انتخاب نموده و یا روی فایل دو بار کلیک نمایید و مراحل نصب را طی نمایید.



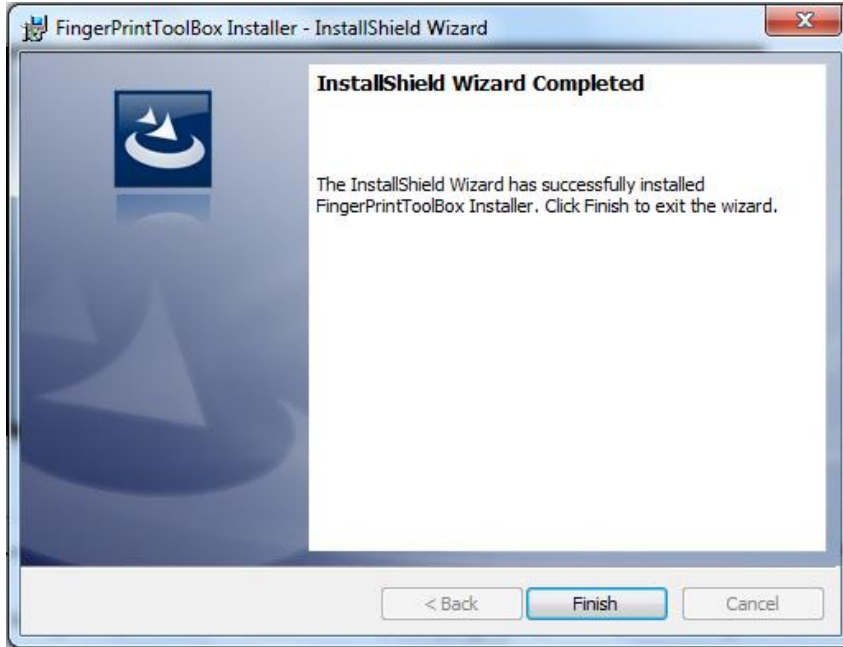
۲- پس از اتمام نصب و زدن گزینه Finish رایانه را Restart نمایید و در ادامه دستگاه اثر انگشت را به رایانه متصل نمایید و کمی صبر کنید.

بخش سوم- نصب میان افزار اتصال دستگاه اثر انگشت به سامانه (Fingerprint Middleware)

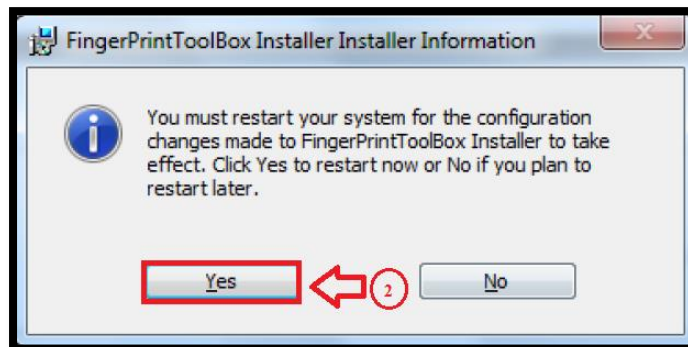
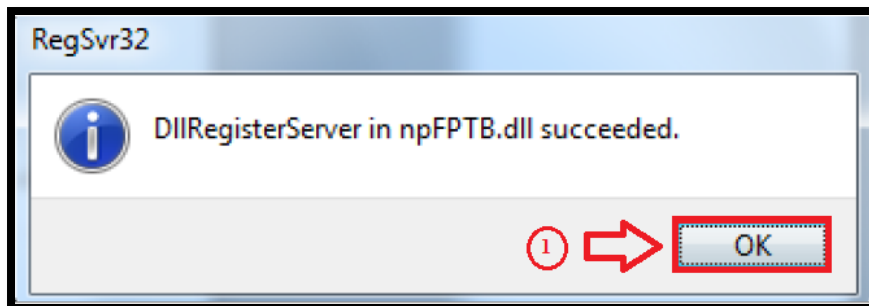
در ادامه، بر روی فایل "Fingerprint Middleware" کلیک راست نموده و گزینه Run as را برای نصب انتخاب نموده و یا روی فایل دو بار کلیک نمایید و مراحل نصب را دنبال کنید.



توجه: دقت کنید در انتهای نصب، هنگامیکه پیغام Finish ظاهر شد، آنرا نزنید،



چند لحظه صبر کنید تا پیغام دیگری برای نصب dll ظاهر شود سپس آنرا ok نموده و بعد از آن، دکمه Finish را بزنید و در انتها، دکمه yes را برای Restart شدن رایانه انتخاب نمایید.



بعد از **Restart** شدن رایانه، نصب دستگاه کامل شده و می‌توانید در سامانه ثبت آنی اثر انگشت بگیرید. ممکن است در حین ورود به سامانه ثبت آنی در بالای صفحه رایانه، یک پیغام نوار زرد رنگ نمایش داده شود که (**This website ...**)، در این حالت روی این هشدار کلیک راست کرده و گزینه اول آن یعنی **run add ads ...** را کلیک و **Install** نمایید و یا **Allow for all** را کلیک کنید.

برای نحوه اخذ اثر انگشت، فایل راهنمای کاربری اثر انگشت را در سامانه ثبت آنی دانلود و مطالعه نمایید.

بخش چهارم - نکات قابل توجه در مورد نصب درایورهای دستگاه اخذ اثر انگشت

۱- برای محافظت از دستگاه، ضروری است از پورت **USB** پشت رایانه که ضریب امنیت الکترونیکی بالاتری نسبت به پورتهای جلو و کیبورد دارند، استفاده نمایید.

۲- در هنگام نصب فایل درایورهای دستگاه اخذ اثر انگشت، دستگاه اخذ اثر انگشت نباید به رایانه متصل نمایید.

۳- پس از آنکه مراحل نصب را انجام دادید و در سامانه ثبت آنی، اقدام به اخذ اثر انگشت نمودید ممکن است با پیغام "دستگاه اثر انگشت متصل نیست" روبرو شوید این پیغام به دلیل مسائل امنیتی مرورگر رایانه است، به منظور رفع مشکل، ابتدا در سامانه ثبت آنی، اقدام به اخذ اثر انگشت نمایید، در بالا یا پایین صفحه ای که پیغام فوق آمده است، یک هشدار امنیتی در نوار زرد رنگ نمایش داده می‌شود، در این حالت روی این هشدار کلیک راست کرده و گزینه اول آن یعنی **run add ads ...** را کلیک و **Install** نمایید. و یا **Allow for all** را کلیک کنید. دوباره در سامانه ثبت آنی، اثر انگشت بگیرید، اگر مشکل حل نشد **b**: روی **Computer** یا **My Computer** کلیک راست کرده و گزینه **properties** را انتخاب کنید. سپس گزینه **device manager** را از تب **Hardware** و از آنجا **Scanner** یا **CCID Smartcard** را

- پیدا کنید. اگر روبروی آن آیکون زرد یا قرمز رنگ باشد روی آن کلیک راست کرده و **Update** را کلیک کنید و **Install** مربوطه را انجام دهید.
- ۴- اگر با پیغام **Device not Recognized** روبرو شدید، به دلیل عدم نصب صحیح پورت ورودی **USB** رایانه است.
- ۵- حتی امکان از جابجا کردن دستگاه اسکنر بین رایانه‌های دفترخانه، خودداری نمایید.
- ۶- برای جابجایی دستگاه اسکنر و جدا کردن آن از کامپیوتر، حتماً آنرا استفاده **safe Remove** نمایید.